

Van monitoren en behandelen
van ontsteking

Naar verbeteren van gezondheid



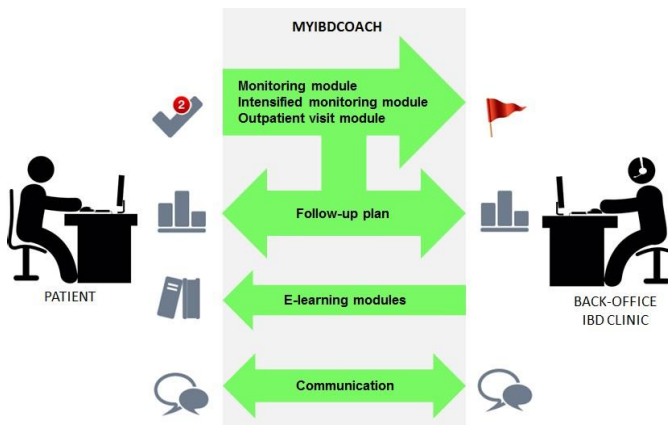
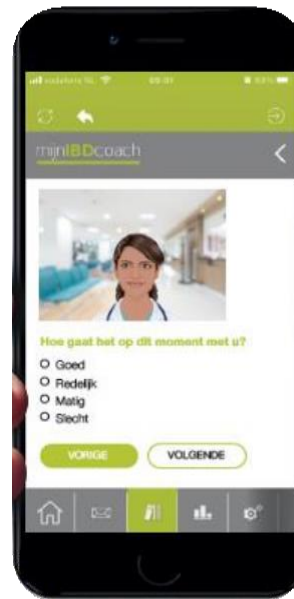
Inhoud

- Evidence mijnIBDcoach
- Samenvatting aanpassingen versie 5.1
- Wat gaat er veranderen per 09-01-2023
- Vergoeding voor mijnIBDcoach vanaf 2023
- Versie 5.1: Zorgpaden 1-3, module handmatig voorbereiden spreekuur, module bewaking
- Samenvatting content aanpassingen versie 5.1
- Wetenschappelijk onderzoek
- Content commissie vergaderingen in 2023
- Contactgegevens

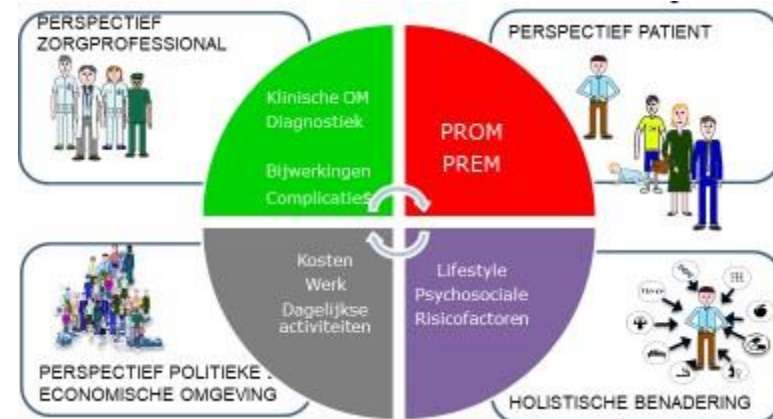


mijnIBDcoach

www.mijncoach.nl

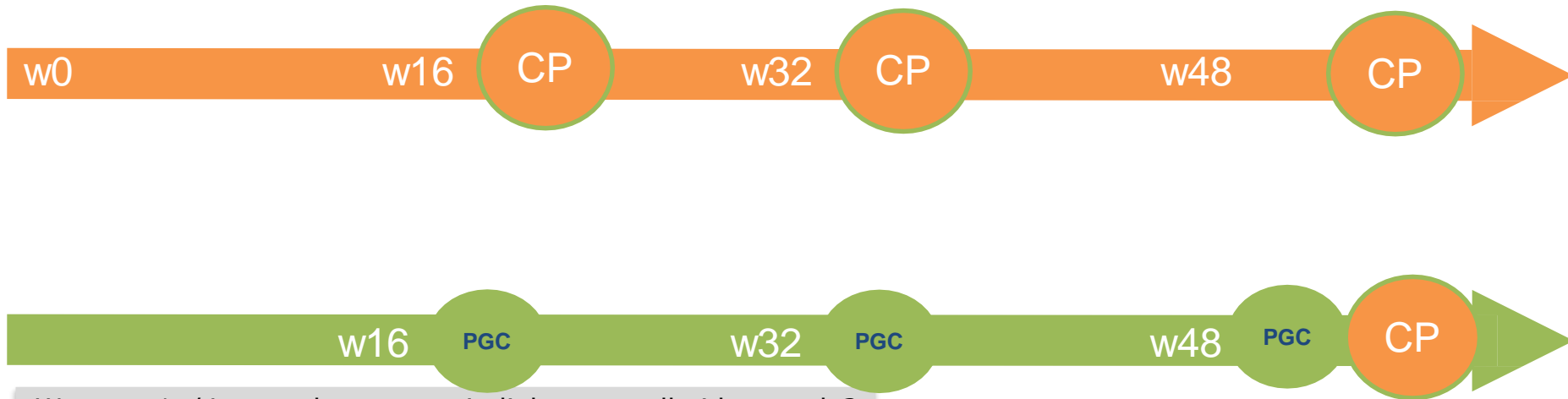


CROHN & COLITIS NL
Met elkaar sterker



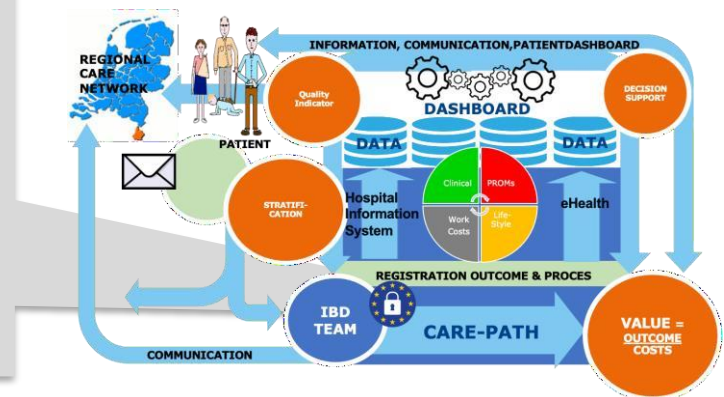
eHealth Zorgpad: Evidence

PGC = periodieke gezondheid controle
CP = controle poli



Waarom 1x/4 maanden een periodieke gezondheid controle?

- Efficiënt
 - 37% daling controle bezoeken
 - 50% daling hospitalisaties
 - Vermindering mean costs €554 per patiënt per jaar 95%CI [€-987,2.094]
- Veilig
- Hoge PRE kwaliteit van zorg
- Verbeterde PRO adherence
- Verbeterde communicatie en ziektekennis
- Mogelijkheid decision support tools



Ehealth zorgpad content 2020

Huidige versie: mijnIBDcoach 5.0



- Ziekte activiteit:
 - *MIAH +/- FCAL* (klinische activiteit)
 - *IBDControl* (patient perspectief)
- Medicatie Compliance *NRS*
- Medicatie subjectieve bijwerkingen
- Infecties: *PRIQ*
- Extra-Intestinale Manifestaties: *eigen vragenlijst stichting*
- Reizen
- Gewicht + Malnutritie *SNAQ*
- Angst: *GAD-7*
- Depressie: *PHQ-9*
- Stress : *NRS*
- life events: *eigen vragenlijst stichting*
- Vermoeidheid: *NRS*
- Sociaal functioneren: *ziekte last meter chronisch*
- Fysiek Functioneren: *M-Dasi*
- Bewegen: *Beweegnorm*
- Pijn: *ziekte last meter chronisch*
- Kwaliteit van leven *EQ-5D 1 maal per jaar*
- Werk: *WPAI 1 maal per jaar*
- Ervaren Gezondheid: *NRS*
- Was er een laboratorium controle: *eigen vragenlijst stichting*
- Zwangerschap
- Nachtrust / intimiteit : *ziekte last meter chronisch*
- Zorgconsumptie: *eigen vragenlijst stichting*
- Roken: *ZIB*
- Fistel activiteit: *PDAI*
- Incontinentie: *Vaizey incontinentie score*
- Food related quality of life: *op indicatie*

PGC = periodieke gezondheid controle

CP = controle poli



Samenvatting

Doel aanpassing versie 5.1

- Vermindering van de hoeveelheid vragen voor patiënt
- Vermindering rode vlaggen
- Implementatie generieke PROMISE vragenlijsten van programma uitkomstgerichte zorg VWS



Samenvatting

Rode vlaggen

Aantal rode vlaggen werd sterk teruggebracht

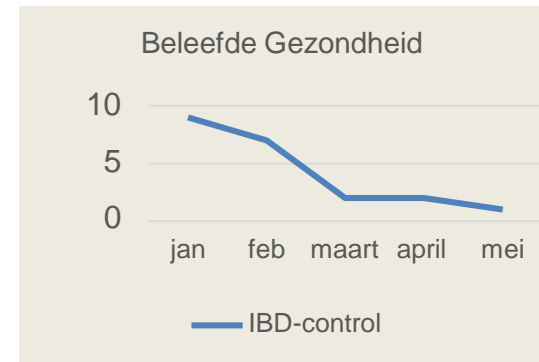
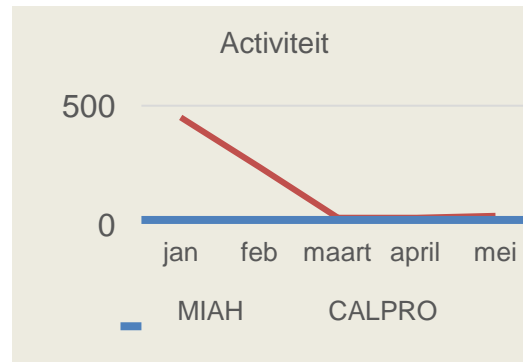
Wel rode vlaggen voor:

- Ziekte activiteit o.b.v. MIAH of calprotectine
- Non-adherence
- Medicatie gerelateerde bijwerkingen
- Depressie

Alle andere gezondheidsaspecten worden samengevat in spreekkamer dashboard en kunnen worden besproken bij een polikliniek bezoek



Spreekkamer Dashboard



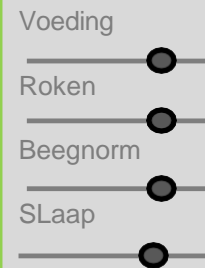
Medicatie



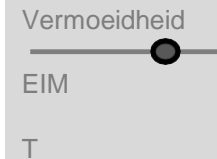
Funcitie



Leefstijl



Andere klachten



Persoonlijk Behandel Doel?

Waarover wilt u het hebben?

Vanaf 09-01-2023: mijnIBDcoach 5.1

Alle ziekenhuizen die mijnIBDcoach gebruiken zullen overgaan op de **nieuwe versie 5.1**

Ziekenhuizen die **een keuze** hebben gemaakt in de mogelijke zorgpaden:

09-01-2023 worden alle patiënten van het desbetreffend ziekenhuis omgezet naar het **gekozen zorgpad**

- 4 centra gaan naar zorgpad 1
- 4 centra gaan naar zorgpad 2
- 3 centra gaan naar handmatig voorbereiden spreekuur

Ziekenhuizen die **geen** keuze hebben gemaakt in de mogelijke zorgpaden:

09-01-2023 gaan de ziekenhuizen die

- Nu op **handmatig** staan automatisch naar **handmatig voorbereiden spreekuur** (2 centra)
- Een **frequentie** hanteren naar **zorgpad 0** (10 centra)
 - Vergelijkbaar met het huidig gebruik (mijnIBDcoach 5.0): frequentie gebruik blijft hetzelfde, echter worden de geüpdatete vragenlijsten klaargezet voor patiënten

Streven is om op **31 januari** de definitieve keuze voor het zorgpad duidelijk te hebben, zodat op **1 februari** ook de ziekenhuizen die geen keuze hebben gemaakt omgezet kunnen worden. De implementatiemanagers van Sananet zullen hierover contact opnemen.



Vanaf 01-01-2023 wordt mijnIBDcoach vergoed

Vanaf het nieuwe jaar is het mogelijk om elke 120 dagen een DBC/DOT te vernieuwen voor patiënten die worden opgevolgd middels de mijnIBDcoach.

Stem af met Sananet en met uw ICT afdeling in hoeverre de mijnIBDcoach in uw ziekenhuis al gebruik maakt van een koppeling met het EPD waarmee de administratieve afhandeling ten behoeve van de vergoeding ondersteund wordt.

Bij vragen kunt u contact opnemen met:

k.vandermierden@sananet.nl



Zorgpaden mijnIBDcoach 5.1



Ehealth zorgpad 1

Uitkomstgerichte zorg generieke PROM

w16

PGC
1

w32

PGC
2

w48

PGC
1

CP

Periodieke gezondheid controle 1 Focus functioneren generieke PROM

- Ziekte activiteit:
 - *MIAH +/- FCAL* (klinische activiteit)
 - *IBDControl* (patient perspectief)
- Medicatie Compliance VAS
- Bijwerkingen
- Infecties: PRIQ
- Gewicht
- Malnutritie SNAQ
- EIM: enkel fissuur, fistel abces
- Angst; *PROMISE Anxiety SF4a*
- Depressie: *PROMISE Depression SF4a*
 - Trigger: IBDcontrol
- Vermoeidheid: *PROMISE Fatigue*
 - Als ja in: IBDcontrol
- Sociaal functioneren: *PROMISE ability to participate in social activities SF4a*
- Fysiek functioneren: *PROMISE physical function SF8B*
- Pijn *PROMISE NRS pain intensity*
 - Enkele als IBDcontrol pijn ja
- QTL *Promise global 02*
- Ervaren gezondheid: *PROMISE global 01*
 - Enkel als verminderd *MIAH*

OPTIONEEL PER CENTRUM

- Was er een laboratorium controle: *eigen vragenlijst stichting*

Periodieke gezondheid controle 2 Focus EIM en leefstijl

- Ziekte activiteit:
 - *MIAH +/- FCAL* (klinische activiteit)
 - *IBDControl* (patient perspectief)
- Medicatie Compliance VAS
- Bijwerkingen
- Infecties: PRIQ
- Gewicht
- Malnutritie SNAQ
- EIM: fissuur, fistel abces + huid, gewrichtsklachten, aften,
- Incontinentie: *NRS*
- Stress: *NRS*
- Life Events: *eigen vragenlijst*
- Nachtrust: *ziekte last meter chronisch*
- Intimiteit : *ziekte last meter chronisch*
- Bewegen : *beweegnorm*
- Functionele capaciteit: *m-DASI*
- Roken: *ZIB*
- Alcohol: *ZIB*
- Kwaliteit van leven: *EQ-5D*
- Werk *WPAI* (1 maal per jaar)
- Zorgconsumptie

OPTIONEEL PER CENTRUM

- Was er een laboratorium controle: *eigen vragenlijst stichting*



Zorgpad 1: uitkomstgerichte zorg generieke PROM

- Bevat 2 versies van de periodieke check
 - Een met meer focus op generieke PROMs (PGC 1)
 - De ander met meer focus op leefstijl en extra intestinale manifestaties (EIM) (PGC 2)
- Beide sessies worden automatisch door het systeem om en om klaargezet
- Telkens 1 sessie per 4 maanden

Voordelen zorgpad 1:

- Evidence based veiligheid en verbeterde efficiëntie (zie slide 4) om de periodieke checks 1x/4 maanden te laten plaatsvinden in plaats van 1x/3 maanden
- Minder vragen voor de patiënt per PGC, echter voldoende informatie om een goed beeld van het functioneren en de leefstijl te hebben bij het jaarlijks polibezoek
- Minder rode vlaggen voor de verpleegkundigen en artsen



Ehealth zorgpad 2

Minimale versie + lange lijst voor poli

w16

PGC
3

w32

PGC
3

w48

PGC
4

CP

Periodieke gezondheid controle 3 (korte lijst)

- Ziekte activiteit:
 - *MIAH +/- FCAL* (klinische activiteit)
 - *IBDControl* (patient perspectief)
- Medicatie Compliance VAS
- Bijwerkingen
- Infecties: PRIQ
- Gewicht
- Malnutritie SNAQ

OPTIONEEL PER CENTRUM

- Was er een laboratorium controle: *eigen vragenlijst stichting*

Periodieke gezondheid controle 4 (lange lijst)

- Ziekte activiteit:
 - *MIAH +/- FCAL* (klinische activiteit)
 - *IBDControl* (patient perspectief)
- Medicatie Compliance VAS
- Bijwerkingen
- Infecties: PRIQ
- Gewicht
- Malnutritie SNAQ
- EIM: fissuur, fistel abces + huid, gewrichtsklachten, aften
- Incontinentie: *NRS*
- Stress: *NRS*
- Life Events: *eigen vragenlijst*
- Nachtrust: *ziekte last meter chronisch*
- Intimiteit : *ziekte last meter chronisch*
- Bewegen : *beweegnorm*
- Functionele capaciteit: *m-DASI*
- Roken: *ZIB*
- Alcohol: *ZIB*
- Kwaliteit van leven: *EQ-5D*
- Werk *WPAI* (1 maal per jaar)
- Zorgconsumptie
- Angst: *PROMISE Anxiety SF4a*
- Depressie: *PROMISE Depression SF4a*
 - Trigger: *IBDcontrol*
- Vermoeidheid: *PROMISE Fatigue*
 - Als ja in: *IBDcontrol*
- Sociaal functioneren: *PROMISE ability to participate in social activities SF4a*
- Fysiek functioneren: *PROMISE physical function SF8B*
- Pijn *PROMISE NRS pain intensity*
 - Enkele als *IBDcontrol* pijn ja
- QTL *Promise global 02*
- Ervaren gezondheid: *PROMISE global 01*
 - Enkel als verminderd *MIAH*



Zorgpad 2: Minimale versie + lange lijst voor poli

- Minimale variant met jaarlijkse uitgebreide periodieke check
 - Bevat 2 versies van de periodieke check:
 - een minimale variant van de periodieke check (PGC 3)
 - een lange versie van de periodieke check, die ongeveer vergelijkbaar is met de huidige versie, maar dan met medeneming van de verbeteringen daarin (PGC 4)
 - Elke 4 maanden wordt automatisch door het systeem een minimale variant klaargezet
 - Na 2 minimale varianten wordt automatisch door het systeem de lange versie klaargezet (rondom datum poliafspraak)

Voordelen zorgpad 2

- Evidence based veiligheid en verbeterde efficiëntie (zie slide 4) om de periodieke checks 1x/4 maanden te laten plaatsvinden in plaats van 1x/3 maanden
- Beduidend minder vragen voor de patiënt per PGC. Bij zorgpad 2 ook voldoende informatie om een goed beeld van het functioneren en de leefstijl te hebben bij het jaarlijks polibezoek
- Minder rode vlaggen voor de verpleegkundigen en artsen



Ehealth zorgpad 3

Enkel minimale versie



Periodieke gezondheid controle 3 (korte lijst)

- Ziekte activiteit:
 - *MIAH +/- FCAL* (klinische activiteit)
 - *IBDControl* (patient perspectief)
- Medicatie Compliance VAS
- Bijwerkingen
- Infecties: PRIQ
- Gewicht
- Malnutritie SNAQ

- Ziekte activiteit:
 - *MIAH +/- FCAL* (klinische activiteit)
 - *IBDControl* (patient perspectief)
- Medicatie Compliance VAS
- Bijwerkingen
- Infecties: PRIQ
- Gewicht
- Malnutritie SNAQ

- Ziekte activiteit:
 - *MIAH +/- FCAL* (klinische activiteit)
 - *IBDControl* (patient perspectief)
- Medicatie Compliance VAS
- Bijwerkingen
- Infecties: PRIQ
- Gewicht
- Malnutritie SNAQ



Zorgpad 3: Minimale versie

- Minimale variant zonder jaarlijkse uitgebreide periodieke check
 - Bevat de minimale variant van de periodieke check (PGC 3)
 - Elke 4 maanden wordt automatisch door het systeem een minimale variant klaargezet

Voordelen zorgpad 3

- Evidence based veiligheid en verbeterde efficiëntie (zie slide 4) om de periodieke checks 1x/4 maanden te laten plaatsvinden in plaats van 1x/3 maanden
- Beduidend minder vragen voor de patiënt per PGC.
- Minder rode vlaggen voor de verpleegkundigen en artsen



Handmatig voorbereiden spreekuur

W...

PGC
4

W...

PGC
4

W...

PGC
4

CP

- Ziekte activiteit:
 - *MIAH +/- FCAL* (klinische activiteit)
 - *IBDControl* (patient perspectief)
 - Medicatie Compliance VAS
 - Bijwerkingen
 - Infecties: PRIQ
 - Gewicht
 - Malnutritie SNAQ
-
- EIM: fissuur, fistel abces + huid, gewrichtsklachten, afters
 - Incontinentie: *NRS*
 - Stress: *NRS*
 - Life Events: *eigen vragenlijst*
 - Nachtrust: *ziekte last meter chronisch*
 - Intimiteit : *ziekte last meter chronisch*
 - Bewegen : *beweegnorm*
 - Functionele capaciteit: *m-DASI*
 - Roken: *ZIB*
 - Alcohol: *ZIB*
 - Kwaliteit van leven: *EQ-5D*
 - Werk *WPAI* (1 maal per jaar)
 - Zorgconsumptie
 - Angst; *PROMISE Anxiety SF4a*
 - Depressie: *PROMISE Depression SF4a*
 - Trigger: *IBDcontrol*
 - Vermoeidheid: *PROMISE Fatigue*
 - Als ja in: *IBDcontrol*
 - Sociaal functioneren: *PROMISE ability to participate in social activities SF4a*
 - Fysiek functioneren: *PROMISE physical function SF8B*
 - Pijn *PROMISE NRS pain intensity*
 - Enkele als *IBDcontrol* pijn ja
-
- *QTL Promise global 02*
 - Ervaren gezondheid: *PROMISE global 01*
 - *Enkel als verminderd MIAH*

PGC = periodieke gezondheid controle

CP = controle poli



Handmatig voorbereiden spreekuur

- Ziekenhuizen die handmatig PGCs willen plannen
 - Bevat een lange versie van de periodieke check is, die ongeveer vergelijkbaar is met de huidige versie, maar dan met medeneming van de verbeteringen daarin (PGC 4)
 - Er wordt handmatig door de zorginstelling ingesteld wanneer er een PGC moet worden klaargezet

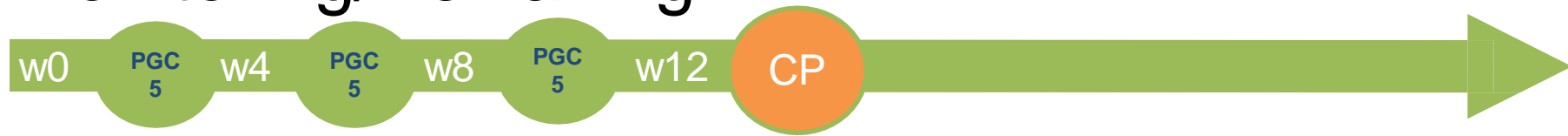
Voordelen handmatig voorbereiden spreekuur

- Flexibiliteit in frequentie van de vragenlijsten
- Minder rode vlaggen voor de verpleegkundigen en artsen



Ehealth zorgpad content 2023

Monitoring/Bewaking



Periodieke gezondheid controle monitoring

- Ziekte activiteit:
 - *MIAH +/- FCAL* (klinische activiteit)
- Medicatie Compliance VAS
- Gewicht
- Malnutritie SNAQ

Samenvatting Content

- Inhoud:
 - Standaard blok (grijze blok) doel:
 - Tight control door monitoring van ziekte activiteit
 - Garantie Veiligheid door monitoring van medicatie adherence en bijwerkingen
 - Blokken voor monitoren integrale gezondheid, functioneren en leefstijl
- Een ziekenhuis kan kiezen voor verschillende zorgpaden
 - Standaard eHealth zorgpad (1)
= Evidence based module, voorkomt recal bias, mogelijkheid implementatie predictie algoritmes
 - Standaard blok elke 4 maanden
 - Alternierend om de 4 maanden blok functioneren (PGC 1) en leefstijl (PGC 2)
 - + optioneel bloedafname vragenlijst
 - Policontrol 1 maal per jaar
 - Light module (2)
 - Standaard blok elke 4 maanden
 - Eenmaal per jaar lange vragenlijst functioneren en leefstijl (PGC 4)
 - + optioneel bloedafname vragenlijst
 - Policontrol 1 maal per jaar
 - Verkorte module (3)
 - Standaard blok elke 4 maanden
 - + optioneel bloedafname vragenlijst
 - Policontrol 1 maal per jaar
 - Handmatig voorbereiden spreekuur (0)
 - Standaard blok + monitoren integrale gezondheid, functioneren en leefstijl
 - + optioneel bloedafname vragenlijst
 - Handmatig instellen wanneer de PGC moet worden klaargezet
 - Policontrol 1 maal per jaar



Wetenschappelijk onderzoek

- Vanaf januari 2023 bestaat de mogelijkheid tot online informed consent vragen aan patiënten om data van de mijnIBDcoach te verzamelen voor onderzoek
- Niet-WMO studie
- MUMC+, UMCG en het Zuyderland doen reeds hieraan mee
- Bij St Antonius contact met onderzoekscoördinator voor METC aanvraag

Wat kunnen wij bieden vanuit het MUMC?

- Helpen met de METC aanvraag
- Data voor grote cohort onderzoeken verzamelen
- Delen van data voor bijvoorbeeld eigen onderzoeksvragen of de masterthesen van VPK in opleiding



Content commissie vergaderingen in 2023

Voorstel: om de maand de **tweede maandag van de maand** een meeting van 17:00-18:00.

- Eerste half uur gaat over content en feedback
- Laatste half uur over onderzoek
 - Welke vraagstellingen worden nu onderzocht?
 - Zijn er nieuwe vraagstellingen?
 - Welke centra willen meedoen met de onderzoeken?

Vergaderingen in 2023:

Maandag 13 februari	17:00-18:00
Maandag 17 april (10 april is 2 ^e paasdag)	17:00-18:00
Maandag 12 juni	17:00-18:00
Maandag 14 augustus	17:00-18:00
Maandag 9 oktober	17:00-18:00
Maandag 11 december	17:00-18:00



Contact MUMC+ team

- Marieke Pierik (PI):
m.pierik@mumc.nl
- Evelien Hendrix (onderzoeker):
e.hendrix@maastrichtuniversity.nl
(Van dec-maart met zwangerschapsverlof)
- Arta Aliu (arts-onderzoeker):
arta.aliu@maastrichtuniversity.nl
arta.aliu@mumc.nl



Contact implementatiemanagers Sananet

- Anke Verhees
a.verhees@sananet.nl
- Sarinah Danckaert
s.danckaert@sananet.nl
- Anouk Wauben
a.wauben@sananet.nl

